



chimontgroup

SMART CHEMISTRY
FOR A BETTER FUTURE



LAYERTECH > THE FINISHING EVOLUTION

Layertech _ Series overview

Layertech

Il gel polimerico, dermomimetico ed ecologico, per una rifinizione mai vista prima.

Layertech non è l'ennesimo prodotto di rifinizione ma un'autentica innovazione, un nuovo modo di concepire la rifinizione. Layertech è un sottilissimo multistrato di gel polimerico, dermomimetico ed ecologico, pronto all'impiego e di semplicissima applicazione.

Maschera efficientemente i difetti della pelle lasciando al tempo stesso una superficie molto naturale, stabile e gradevole al tatto.

La pelle è ottimamente rifinita ma il prodotto di rifinizione non si vede.



Layertech è l'evoluzione della rifinizione.

Layertech non è una rivoluzione ma la naturale evoluzione delle tradizionali tecniche di rifinizione. Semplicemente, oggi abbiamo a disposizione conoscenze che ci permettono di fare ciò che fino a poco tempo fa non era nemmeno immaginabile. ChimontGroup, prima e unica, ha sviluppato una nuova tecnologia di prodotto destinata a cambiare per sempre il modo di fare rifinizione.

Un prodotto veramente esclusivo.

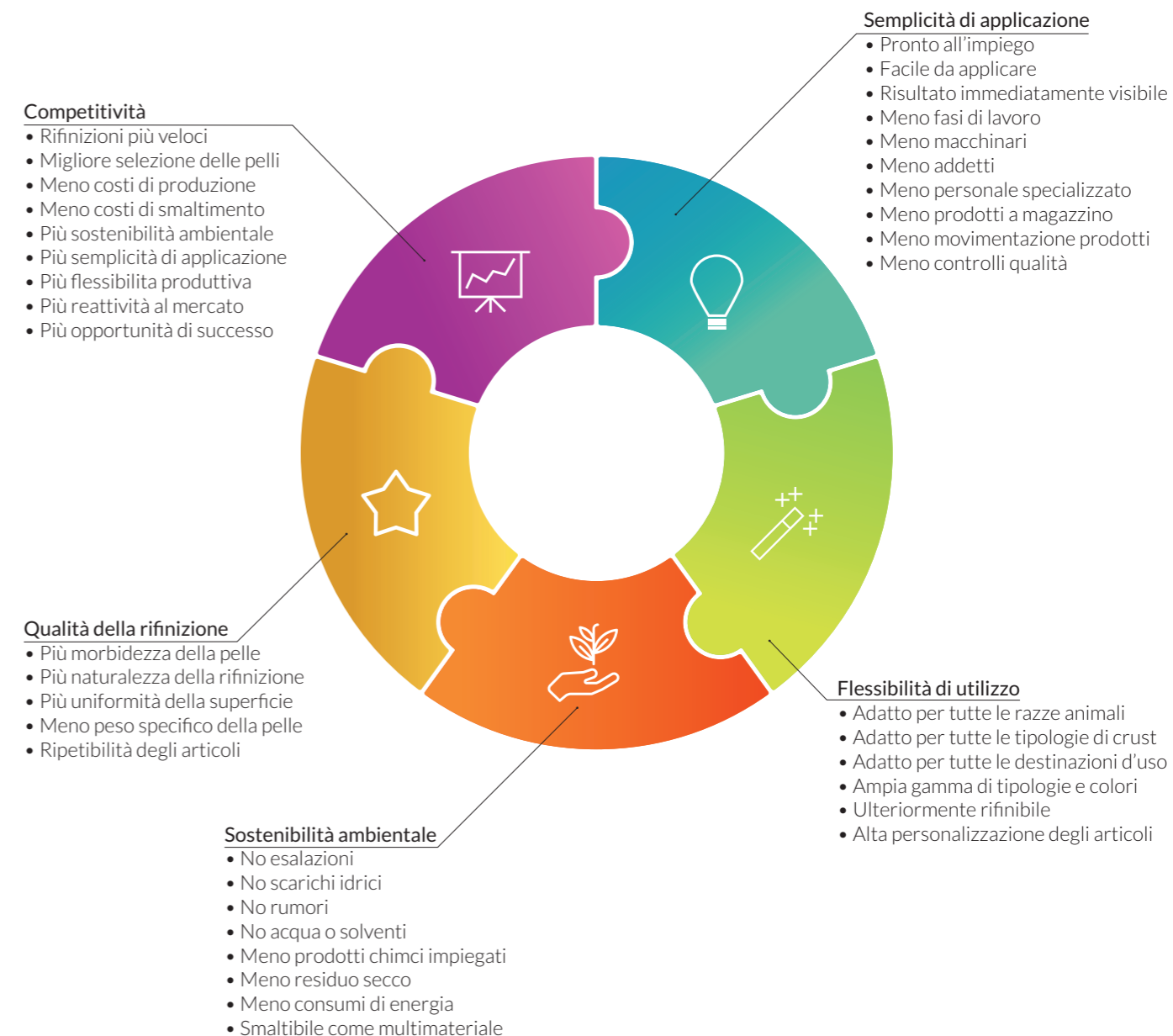
Layertech è un'innovativa rifinizione assolutamente unica nel suo genere. Frutto di anni di ricerca e sperimentazioni, Layertech è una tecnologia proprietaria incomparabile con altre soluzioni presenti sul mercato ed è già un must per i principali market leader.

Scegliere Layertech significa scegliere il futuro. Adesso.

Le aziende più evolute già utilizzano Layertech perché rappresenta il progresso della rifinizione, rende le imprese più flessibili, ricettive e competitive. Una decisione che va nella direzione della sostenibilità ambientale e che apre a nuovi scenari creativi. Una scelta logica e naturale che fa la differenza.

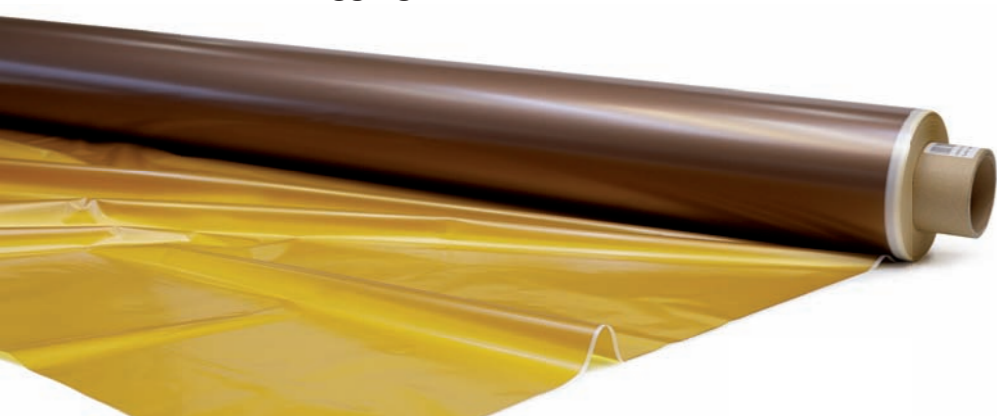
Layertech è efficiente, versatile, semplice, veloce, ecologico, economico.

Utilizzare Layertech significa avere molteplici vantaggi senza alcuna controindicazione. Layertech è tanto sofisticato nella composizione quanto veloce e semplice nella applicazione, flessibile nell'utilizzo e dà ottimi risultati nel totale rispetto dell'ambiente e con minori costi. Non stiamo esagerando, semplicemente non potevamo fare di più.



Di amo a ogni pelle la rifinizione che merita: la migliore.

Layertech è un gel polimerico ad altissima aderenza fornito in bobina (larghezza utile 150cm), e pronto all'impiego. Applicabile sia su pelli pieno fiore, che su pelli stuccate e/o smerigliate e su croste provenienti da ogni tipologia di animale. Tutta la gamma Layertech è adatta per qualsiasi destinazione d'uso: calzatura, pelletteria, abbigliamento, arredamento, automotive e cuoio suola. È prodotto in varie tipologie (leggermente rifinibili e necessariamente da rifinire), con gradi di trasparenza/copertura diversi e in un'ampia gamma di colori lucidi e opachi, in modo da ottenere la migliore rifinizione possibile in funzione del pellame utilizzato e del risultato che si vuole raggiungere. A voi la scelta.



Intensità e profondità di colore unite a leggerezza e morbidezza.

Layertech, con un unico semplice passaggio, riesce a mascherare i difetti e a dare profondità e brillantezza ai colori ma svolge anche due ulteriori funzioni di fondamentale importanza: stabilizza la superficie della pelle e rende uniforme la sua capacità di assorbimento.

Stabilizzazione

Layertech rifinisce "a secco", senza l'ausilio di solventi, acqua o altre sostanze liquide, e quindi stabilizza la pelle mantenendone inalterata la superficie. Questo consente di evitare il naturale restringimento della pelle (dovuto a ripetuti passaggi di spruzzo o impregnazione e asciugature proprie della rifinizione tradizionale, che generano una perdita media di superficie di circa il 3%).

Uniformazione

Layertech inoltre, grazie al gel che si fonde al derma creando un'impalpabile e uniforme protezione superficiale, rende omogenea la capacità di assorbimento della pelle, evitando così sia le differenze di penetrazione (dovute alle naturali difformità di densità della pelle), sia l'accentuazione dei difetti e gli indurimenti tipici dei consueti sistemi di rifinizione.

Queste caratteristiche rendono Layertech la base ideale per eventuali successive rifinizioni in quanto si possono ottenere intensità di colore e capacità di copertura eccezionali mantenendo leggerezza, morbidezza e mano.

Layertech series	Tipologia	Trasparenza	Profondità	Copertura	Tono colore	Colorazione	Mano	Colori	Adesione
Patch series	Rifinibile	Massima	Massima	Bassa	Brillante	Disuniforme	Morbida	10 L + 10 M	Massima
Smooth series	Rifinibile	Massima	Massima	Minima	Brillante	Uniforme	Morbida	12 L + 12 M	Massima
Bow series	Rifinibile	Alta	Alta	Media	Brillante	Uniforme	Morbida	10 L + 10 M	Massima
Snow series	Rifinibile	Bassa	Bassa	Massima	Intenso	Uniforme	Morbida	12 L + 12 M	Massima
Crack series	Rifinibile	Minima	Minima	Massima	Intenso	Uniforme	Fragile	3	Massima
Finish Slim series	Da rifinire	Media	Media	Media	Intenso	Uniforme	-	3 L + 3 M	Massima
Finish Thick series	Da rifinire	Bassa	Bassa	Alta	Intenso	Uniforme	-	3 L + 3 M	Massima

Spessore	Peso	Strati	Anilina	Pigmento	Razza animale	Tipologia pelle	Destinazione
Basso (3-4µm)	4-4,5 g/mq	4	1	0	Qualsiasi	Pieno fiore, stuccata e/o smerigliata e croste	Qualsiasi
Basso (3-4µm)	4-4,5 g/mq	4	1	0	Qualsiasi	Pieno fiore, stuccata e/o smerigliata e croste	Qualsiasi
Medio (4-6µm)	5-5,5 g/mq	6	2	1	Qualsiasi	Pieno fiore, stuccata e/o smerigliata e croste	Qualsiasi
Alto (18-20µm)	10-12 g/mq	8	0	5 (4+1)	Qualsiasi	Pieno fiore, stuccata e/o smerigliata e croste	Qualsiasi
Massimo (25-27µm)	29-31 g/mq	10	0	6	Qualsiasi	Pieno fiore, stuccata e/o smerigliata e croste	Qualsiasi
Minimo (2-3µm)	3,5-4 g/mq	3	0	1	Qualsiasi	Pieno fiore, stuccata e/o smerigliata e croste	Qualsiasi
Alto (22-24µm)	20-22 g/mq	9	0	5	Qualsiasi	Pieno fiore, stuccata e/o smerigliata e croste	Qualsiasi



La pelle è rifinita ma, se volete, potete ulteriormente rifinirla.

Le serie Patch, Smooth, Bow, Snow e Crack si distinguono per la loro capacità di compattare in maniera estrema il processo di rifinitura, restituendo un pellame completamente e definitivamente rifinito in pochi minuti ma lasciando comunque la possibilità di ulteriori rifiniture. Questi Layertech sono stati appositamente sviluppati per tutte quelle aziende che desiderano rifinire pelli pieno fiore, stuccate e/o smerigliate e croste (di qualsiasi tipologia animale) in maniera estremamente efficiente. Patch, Smooth, Bow, Snow e Crack si differenziano per gradi di trasparenza/copertura e sono disponibili in una gamma da 3 a 12 colori (lucidi e opachi), in modo da poter scegliere la rifinitura più adatta in funzione del pellame utilizzato e del risultato che si vuole raggiungere. Queste serie, adatte per calzatura, pelletteria, abbigliamento, arredamento, automotive e cuoio suola, consentono di mimetizzare e/o coprire i difetti superficiali della pelle (e per questo possono essere vantaggiosamente utilizzate anche su pellame di bassa selezione), conferendo alla stessa una mano molto morbida e gradevole al tatto.

Rifinire con Layertech Patch, Smooth, Bow, Snow e Crack significa:

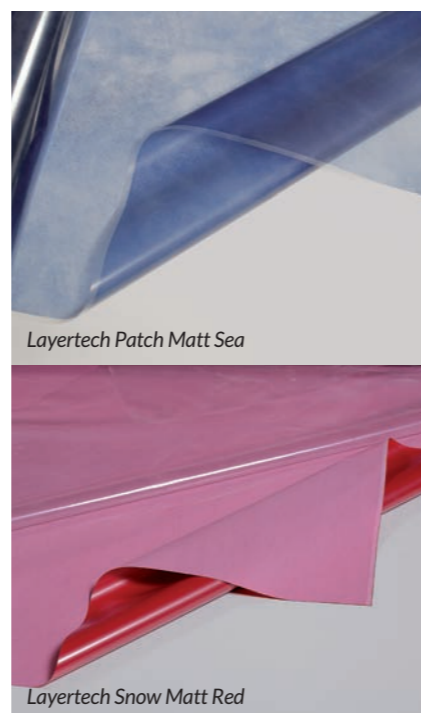
- eliminare i consueti passaggi di rifinitura (in quanto sostituiti "in blocco" da Layertech);
- conferire alla pelle una mano molto morbida e gradevole al tatto;

- innalzare il livello qualitativo del pellame di bassa selezione;
- poter applicare eventuali ulteriori rifiniture;
- stabilizzare la superficie della pelle e uniformarne la capacità di assorbimento;
- diminuire la quantità di sostanze chimiche impiegate;
- evitare la perdita di superficie e l'indurimento del pellame dovuti alla ripetuta penetrazione di soluzioni;
- non evidenziare i difetti della pelle causati dai ripetuti stiraggi;
- ottenere rifiniture iperefficienti lasciando la pelle molto leggera e naturale, in minore tempo.



Finish series: rifiniture di grande personalità, con maggiore qualità e in minore tempo.

La serie Finish si differenzia da tutte le altre perché deve essere necessariamente rifinita ed è stata pensata per tutti coloro che vogliono dare, o mantenere, una propria impronta produttiva senza rinunciare ai numerosi vantaggi di Layertech. Finish è stata appositamente sviluppata come base di fondo da applicare su qualsiasi tipo di crust (di ogni tipologia animale) per rendere più efficienti le successive operazioni di rifinitura tradizionale (siano esse a spruzzo, a rullo o a velatrice). Finish è declinata in due versioni: Slim series (sottile, principalmente per pelli pieno fiore) e Thick series



(spessa, per pelli smerigliate o croste e lato carne) nei colori bianco, nero e trasparente (lucido e opaco). La serie Finish è adatta per calzatura, pelletteria, abbigliamento, arredamento, automotive e cuoio suola e, una volta applicata, deve essere necessariamente rifinita per conferire le resistenze meccaniche e l'aspetto desiderati (avendo sempre l'accortezza di utilizzare una minore quantità di prodotto, ma più concentrato, e con nebulizzazione molto sottile e, soprattutto, senza mai dimenticare che non si rifinisce più la pelle, ma il Layertech).

Pretrattare il crust con Layertech Finish Slim e Finish Thick significa:

- stabilizzare la superficie della pelle e uniformarne la capacità di assorbimento;
- diminuire i successivi passaggi di rifinitura;
- diminuire la quantità di sostanze chimiche impiegate;
- evitare la perdita di superficie e l'indurimento del pellame dovuti alla ripetuta penetrazione di soluzioni;
- non evidenziare i difetti della pelle causati dai ripetuti stiraggi;
- ottenere rifiniture perfettamente coprenti e uniformi, lasciando la pelle molto leggera e naturale, in minore tempo.

Nessuna rifinitura è mai stata così veloce.

Layertech è certamente la rifinitura più veloce disponibile sul mercato, è sufficiente infatti passare le pelli attraverso la macchina a rullo caldo e sono rifinite. L'applicazione di Layertech ha dei parametri standard quali temperatura, pressione e velocità che possono essere modificati, tra loro e all'interno di un certo range, in funzione del tipo di pellame e del risultato che si vuole ottenere.

Temperatura

La temperatura ha la funzione di gelificare gli strati che compongono Layertech in modo che si uniscano tra loro e si fondano alla pelle. La temperatura consigliata è la minima indispensabile per ottenere la fusione (tra 80° e 160°C).

Pressione

La pressione consente di stendere uniformemente le sostanze gelificate e varia in funzione del diametro e della tipologia dei rulli, spessore e costituzione del tappeto, ecc (è quindi palese che le caratteristiche della macchina a rullo caldo possano incidere molto sull'efficienza produttiva). Anche in questo caso

la pressione consigliata è la minima indispensabile per ottenere un trasferimento omogeneo e completo (tra 40 e 120atm).

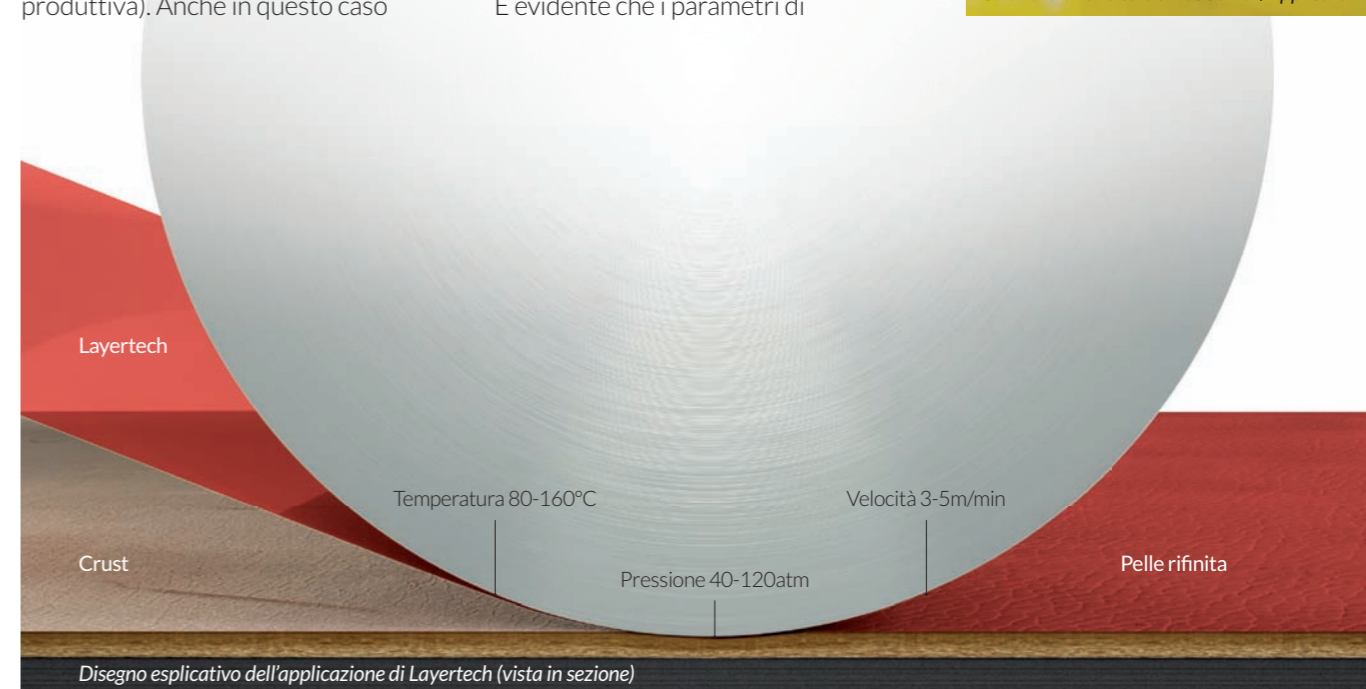
Velocità

La velocità è quella sufficiente a permettere la gelificazione e il trasferimento delle sostanze (tra 2 e 5 metri/minuto) ma ci sono aziende che utilizzano Layertech a una velocità di 8/9 metri/minuto.

Altri parametri

Anche dimensione e quantità delle pelli, l'abilità degli addetti alle operazioni di carico/scarico incidono significativamente sulla produttività. È evidente che i parametri di

applicazione consigliati possono variare anche significativamente e spetta quindi al tecnico di rifinitura fare la scelta più opportuna.





chimontgroup
SMART CHEMISTRY
FOR A BETTER FUTURE



CHIMONT INTERNATIONAL SPA
Via Barsanti, 32 - 56020 Capanne - Montopoli Valdarno (Pisa) Italy
Tel. +39 0571 447011 - Fax +39 0571 467794 - info@chimontgroup.it - www.chimontgroup.it
ChimontGroup è un'azienda certificata UNI EN ISO 9001:2008 e UNI EN ISO 14001:2004